

Jak sprawdzić, czy dziecko ma wszy?

Gdy w szkole pojawią się wszy, możliwe jest tylko jedno rozwiązanie: trzeba skontrolować **WSZYSTKIE** dzieci. Tylko dzięki działaniom wszystkich rodziców będzie można zażegnać ten problem. Aby dowiedzieć się, czy dziecko ma wszy, należy wykonać osiem poniższych kroków, aby wykryć i szybko usunąć pasożyty.



Co jest do tego potrzebne?



grzebień



wykałaczka



grzebień na wszy

Dobry grzebień do wyczesywania wszy można kupić w aptece. Ma on cienkie, bardzo gęste i kanciaste zęby, które się nie wyginają.



miska letniej wody



kremowa odżywka do włosów do sptukiwania, odżywka do wmasowania lub balsam



2 ręczniki



białe serwetki lub ręczniki papierowe

Jak szukać wszy?

www.klasse.be/ouders/klikprint



1

Należy pochylić głowę dziecka nad umywalką lub nad wanną. Dokładnie polać włosy letnią wodą.



2

Wetrzeć we włosy dużą ilość odżywki do włosów. Nie spłukiwać.



3

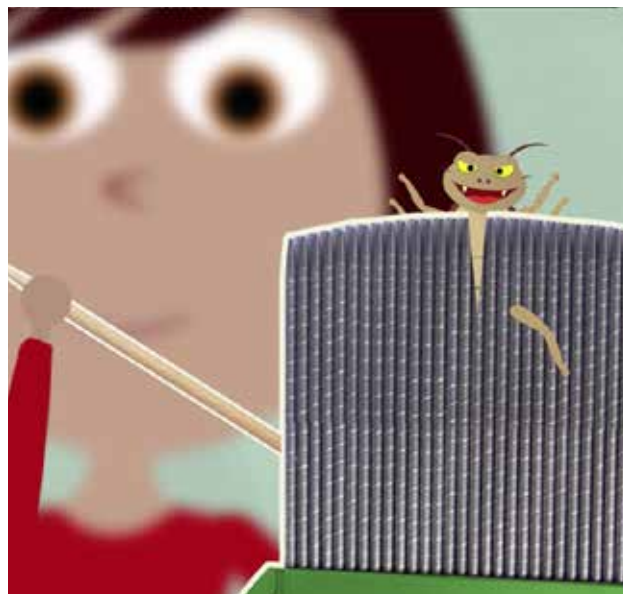
Rozczesać splątane włosy zwykłym grzebieniem.



4

Następnie przeczesać grzebieniem na wszy. Należy czesać od tyłu głowy do przodu, a więc od karku do czoła. Rozpocząć wyczesywanie przy jednym uchu i czesać dalej aż do drugiego ucha.

Uwaga: Należy mocno dociskać grzebień do skóry głowy, gdyż wszy gnieźdzą się blisko jej powierzchni.



5

Po każdym przesunięciu grzebieniem po włosach należy go wytrzeć w biały papierowy ręcznik i sprawdzić, czy nie widać na nim wszy.

Będą dobrze widoczne na białym ręczniku. Wesz ma około 2-4 mm długości i może mieć kolor od szarobiałego do brązowego.

6

Jeśli wesz utknie pomiędzy zębami grzebienia, należy ją usunąć wykałaczką.



7

Następnie dziecko powinno usiąść wyprostowane. Należy powtórzyć czesanie grzebieniem na wszy, przesuwając nim teraz w odwrotnym kierunku, czyli od przodu do tyłu (od czoła do karku).

Ponownie rozpocząć czesanie od jednego ucha i przesuwać grzebień po każdym ruchu w stronę drugiego ucha. Za każdym razem wytrzeć grzebień w biały papierowy ręcznik i sprawdzić, czy nie widać na nim wszy.

8

Po zakończeniu czesania należy spłukać włosy dziecka i wysuszyć je ręcznikiem.

Co robić w razie wykrycia wszy?



Jeśli podczas opisanej powyżej kontroli u dziecka wykryto wszy, należy powtarzać wyczesywanie co 3 dni, aż przestaną się pojawiać.

X X X



Trzeba też sprawdzić, czy u innych członków rodziny nie występują wszy.



Grzebień i szczotki do włosów należy po użyciu zanurzyć na 5 minut w gorącej wodzie o temperaturze 60°C.



5 min



Należy również wyprać w temperaturze 60° wszystkie poszewki na poduszki i ręczniki, z których korzysta dziecko.

Należy powtarzać te czynności co trzy dni, przez 2 tygodnie.



2x

X X X



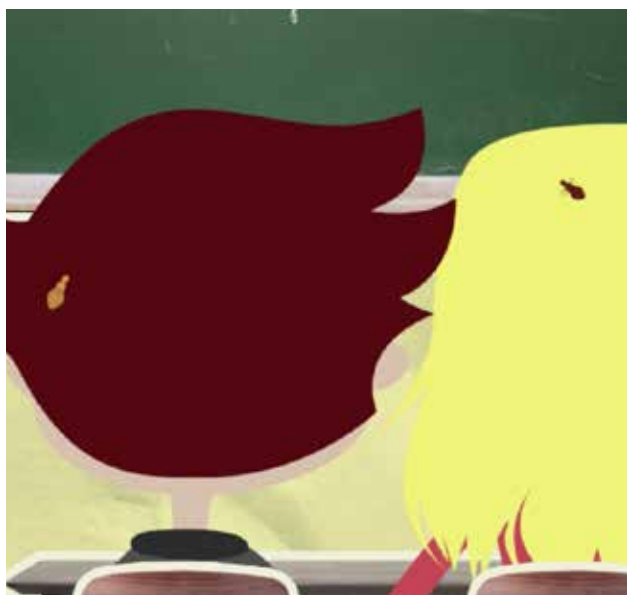
Wszy umierają, gdy nie mają kontaktu z głową przez ponad dwa dni. Dlatego należy odłożyć osobno na 48 godzin pościel dziecka, jego przytulanki, czapki i szaliki.

48 godzin



Można też włożyć te rzeczy na jedną noc do zamrażarki, gdyż niska temperatura również zabija wszy.

12 godzin



Jeśli wszy nie znikną po 14 dniach kuracji, należy się zwrócić o poradę do lekarza rodzinnego lub farmaceuty.

